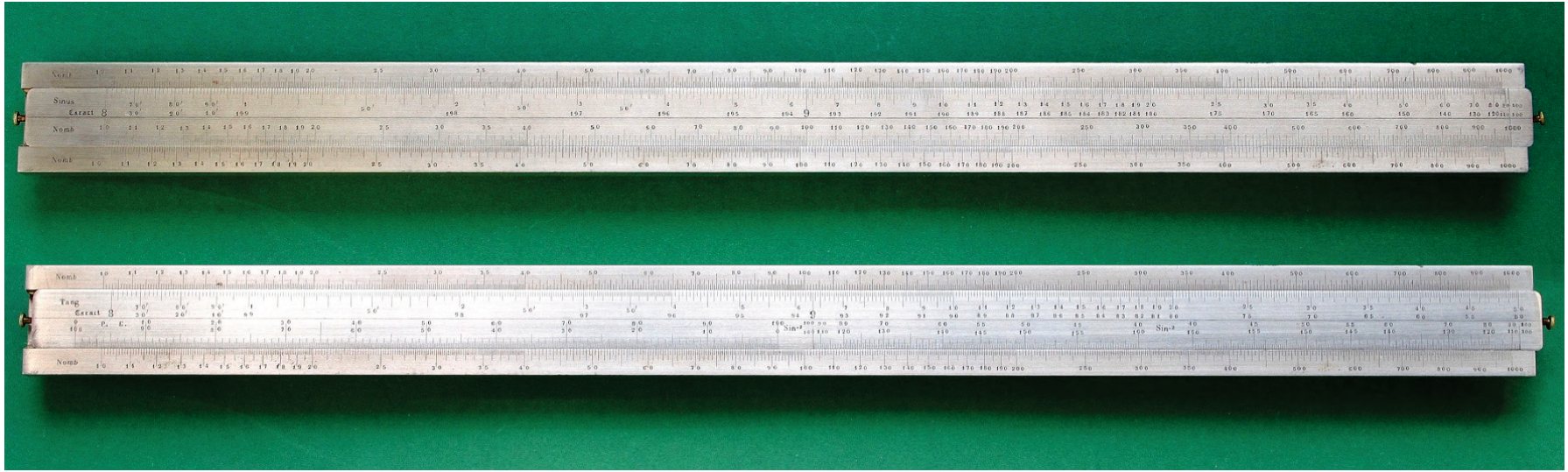
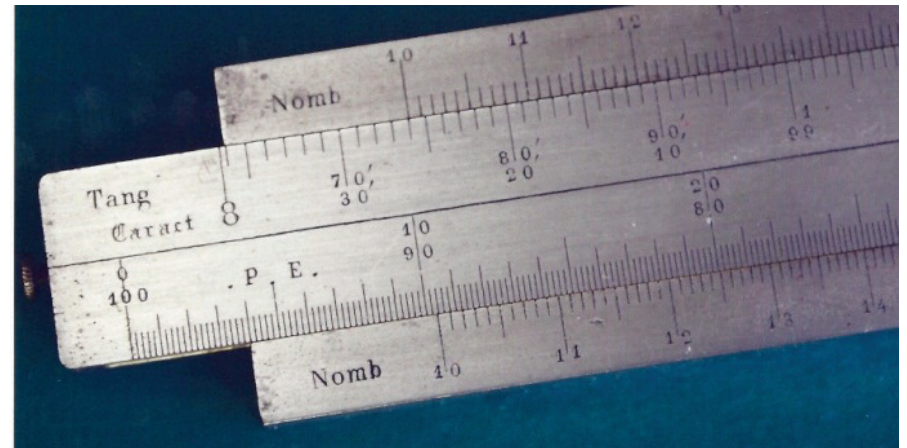
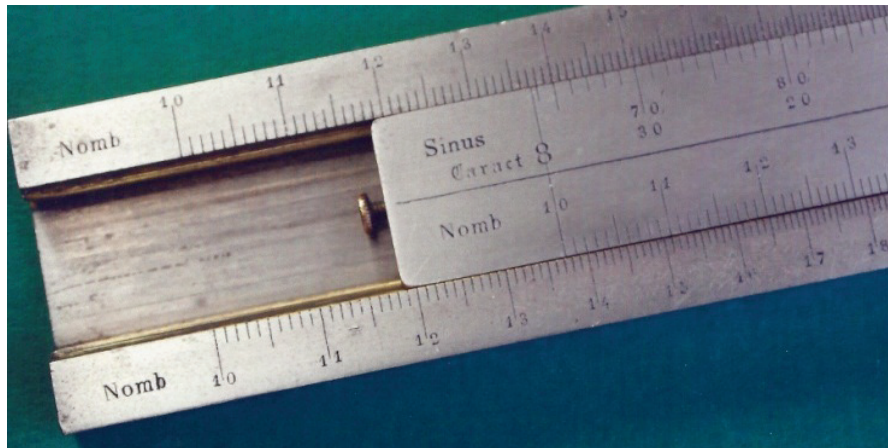


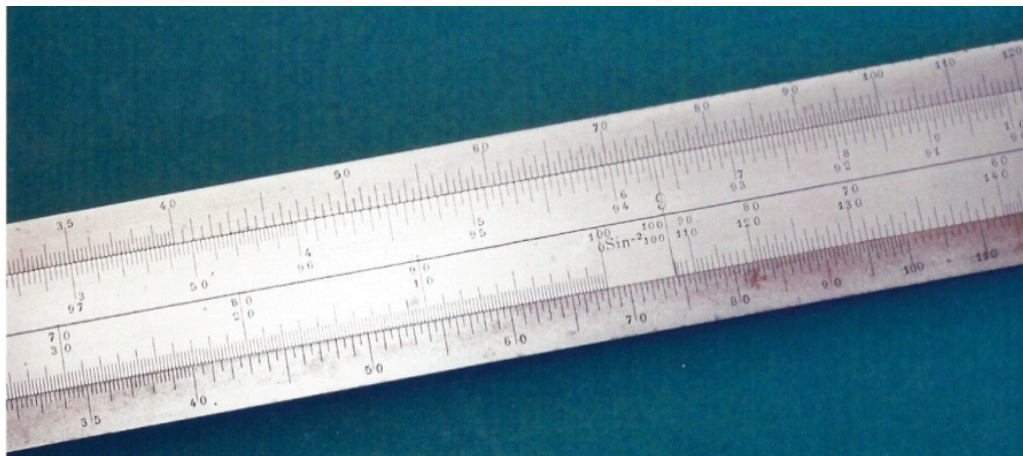
Moinot's Second Model Stadia Slide rule (Circ. 1875)
 All Photographs complements of Otto van Poelje



Otto van Poelje's (40cm scale) Moinot; my Moinot has 50cm scales, otherwise the same



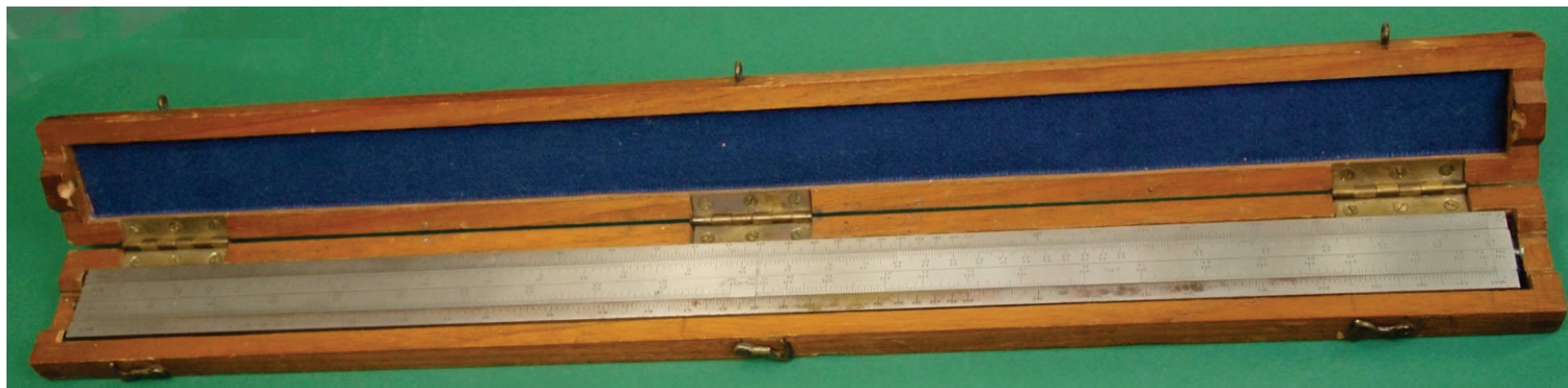
General and Stadia Sides of My Moinot



Close Up of the Sin^{-2} (\sin^2 , forget the minus sine) scale



Autograph in the well



Note the slide screws for gripping the slide for use with slide rule in the case

Moinot's Slide Rule, Regles Logarithmiques

— 144 —

NOUVEAU TACHÉOMÈTRE H. MORIN
 MODÈLE DES TRAVAUX PUBLICS
 DU MAROC



Lunette à retournement complet, avec objectif et oculaire séparément achromatiques, ouvertures d'objectif 33 $\frac{m}{5}$, foyer 250 $\frac{m}{2}$, grossissement 30 fois, oculaire muni d'un large œillette couvrant complètement l'orbite et supprimant la gêne de la lumière extérieure. Mise au point sur le réticule par mouvement hélicoïdal, verre bionté pour faciliter les visées. Cercle horizontal de 170 $\frac{m}{m}$, calottes en métal recouvrant les divisions faites sur limbe d'argent incliné à 15° sur l'horizontale, avec verniers divisés sur la même inclinaison. Divisions en 400 grades donnant le centigrade. Cercle vertical de 150 $\frac{m}{m}$ avec deux verniers, loupes et réflecteurs, calotte métal recouvrant les divisions.

Triangle de base évidé donnant une section en U extrêmement rigide, dispositif ramenant le serrage sur la colonne centrale, montants fondus d'une seule pièce avec leur plateau, section des branches en U très rigides, dispositif de réglage de l'axe horizontal. Un niveau sur la lunette, un niveau à cheval sur l'axe, une glace mobile pouvant prendre 2 positions à 45° et permettant le nivellement sans déplacement de l'opérateur, déclinatoire Goulier, grand modèle, orientable en toutes positions avec dispositif d'arrêt de l'aiguille.

1292	Tachéomètre H. Morin, Mod. des T. P. du Maroc, de 17 $\frac{m}{m}$, Livré en boîte noyer, avec pied à translation	3300 »
1496	Le même, mais avec cercle horizontal de 14 $\frac{m}{m}$.	2750 »

— 145 —

ACCESSOIRES DE LA TACHÉOMÉTRIE
RÈGLES LOGARITHMIQUES

249	Règle logarithmique maillechort de 0 ^m 50, en boîte	346 50
250	— — — — — 0 ^m 40, —	313 50
252	Règle logarithmique cuiv. nickelé de 0 ^m 40, —	253 »
258	— — — — — 0 ^m 25, —	139 70
256	Règle logarithmique en bois de 0 ^m 40, —	143 »
257	— — — — — 0 ^m 25, —	77 »

Les n° 252 et 256, étant les plus demandés, sont toujours en magasin : quelques jours sont nécessaires pour terminer les autres.

RAPPORTEURS TACHÉOMÉTRIQUES

958	Rapporteur de 0 ^m 22 pour tachéom. en maillech. fort, en état	96 25
960	— — — — — en celluloïd	21 45
961	— — — — — sur carton bristol	1 35
1183	— — — — — sur papier calque	1 35
9529	Rapporteur de 0 ^m 30 pour tachéomètre, en celluloïd	27 50

Ces rapporteurs sont divisés en grades et la ligne de foi est divisée en millimètres. Le celluloïd ayant une tendance à se rétrécir, la division en $\frac{m}{m}$ ne peut être garantie dans les rapporteurs établis avec cette matière.

Tous ces rapporteurs sont fournis, sur demande spéciale, avec la division en degrés.

9927	Rapporteur en laiton verni, biseau argenté, de 0 ^m 35 de diamètre, divisé en 1/5 ^e de grades, double chiffraison, livré avec une règle de base divisée formant échelle mobile, interchangeable, en érin	269 50
	Echelles supplémentaires de rechange, en sus, l'une	41 25

Ce rapporteur est généralement commandé avec les 4 règles divisées aux échelles 1/1000, 1/2000, 1/1250, 1/2500. Sur demande les règles sont divisées à une échelle quelconque sans plus-value.

MIRES TACHÉOMÉTRIQUES

262	Mire parlante, système Moinot, développant 4 mètres, modèle extra-fort, à tige de soutien et perpendiculaire (fig. 1211)	178 25
-----	--	--------

Nous pouvons fournir le même modèle, mais plus léger, au prix de 158 40 mais nous conseillons d'employer de préférence le modèle extra-fort d'une durée illimitée.

8941	Mire en trois parties, divisions Moinot groupées pour opérations au tachéomètre, hauteur 1 ^m 60 donnant 3 ^m 20 en développant la charnière et 4 ^m 80 avec la rallonge, poignées et perpendicule pour assurer la verticalité	178 25
------	--	--------

Ce modèle est maintenant préféré à la mire Moinot ci-dessus. Il est en

249/50cm and 250/40cm; German Silver;
 252/40cm and 258/25cm; Brass
 256/40cm and 257/25cm; Boxwood

Note that the price of the 249/50cm is about 1/10 the price of the Transit; an expensive slide rule

http://www.photocalcul.com/Calcul/Regles/Autres/photo_RhicherMoinot.html

The following two documents can be downloaded from this site:

1. Par I. Moinot (1877). The slide rule part of Moinot's 1877 third edition
2. Le regla Logarithmic; A useful article, in Spanish, on the Moinot. Authored by Ramon Peironcely, August 1881 – September 1881